

Portfólio de
OBRAS



Sobre a **TMSA**

Visão geral da empresa



O Grupo TMSA é um dos principais fornecedores de equipamentos para terminais e movimentação de grãos sólidos em altas capacidades e longas distâncias. Atuando desde 1966, cerca de um terço das principais commodities brasileiras embarcadas passam por equipamentos TMSA.

Fundação da Empresa:

- 1966

Capital Social:

- Capital 100% nacional

Matriz:

- Porto Alegre - RS

Filiais:

- TMSA São Paulo
São Paulo - SP
- TMSA Minas
Belo Horizonte - MG

- Bulktech Engenharia
Canoas - RS

- Bulktech
Argentina

Certificação de qualidade:

- ISO 9001:2015

Colaboradores:

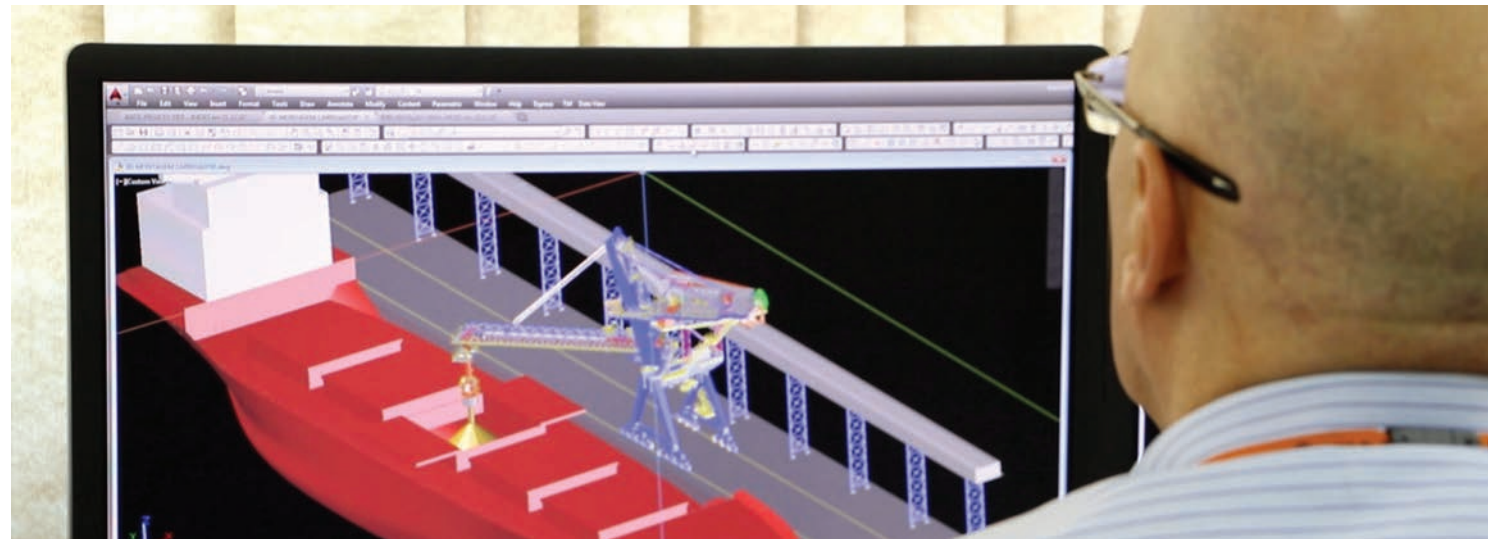
- Aproximadamente 550 funcionários.
- Departamento de engenharia com mais de 50 engenheiros graduados, incluindo profissionais com diferentes especializações, mestrados e MBAs.

Empresas do Grupo:

- **TMSA**
Soluções para movimentação de grãos sólidos.
- **BULKTECH**
Automação Industrial.

Capacidade Técnica

Sobre a
TMSA



- Engenharia e fábrica próprias;
- Projetistas e técnicos eletromecânicos;
- Coordenadores de engenharia para cada unidade de negócio;
- Mestre em cálculos por meio dos softwares Ansys Mechanical, Strap e Newton DEM;
- Mais de 80 estações com Autodesk Inventor Professional e Autodesk AutoCAD;
- Licenças do software PTC Windchill PDM Link, para gerenciamento de documentos e controle do produto.
- Licenças do software Meridian para o gerenciamento de documentação da qualidade.
- Licenças do software Strap para cálculo de estruturas reticuladas e verificações por elementos finitos;
- Licença do software Ansys para verificação de componentes mecânicos por elementos finitos;
- Licença do software Newton DEM para análise de elementos discretos;
- Licença do software Zuken E3 Series para lógica, diagramação e automação elétrica;
- Software de dimensionamento de transportadores de correia Overland Conveyors para análise estática e dinâmica;
- Software de dimensionamento para transportadores de correia do tipo pipe conveyors;
- responsável por projetos específicos;
- Cada célula é coordenada por um engenheiro sênior, com acesso a estações de trabalho com softwares de CAD, CAE, PDM e análise de projeto;

Tecnologia da Informação

- A TMSA possui um avançado núcleo de TI, gerenciado por profissionais especializados em hardware e software;
- A confiabilidade e a segurança da informação são asseguradas por modernos servidores que suportam todas as áreas da empresa, tanto na sede localizada em Porto Alegre quanto nas demais unidades em Belo Horizonte, Canoas, São Paulo e Buenos Aires;

Engenharia

- A Engenharia está organizada em células, sendo que cada uma é

Sobre a **TMSA**

Estrutura Fabril



A Empresa possui alta capacidade produtiva, dispendo de avançados equipamentos. Todas as operações são executadas na planta de acordo com os últimos padrões industriais de manufatura e melhores práticas, empregando operações fabris planejadas e controladas por sistema ERP.

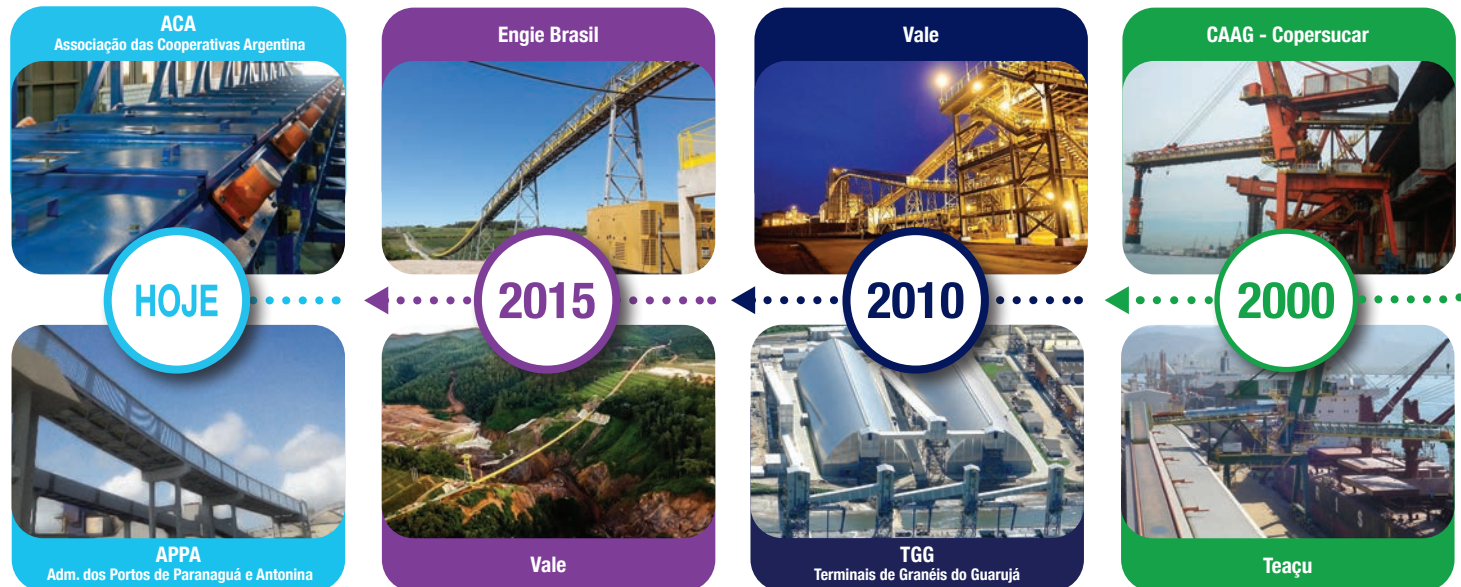
- Tornos e fresas CNC;
- Estampagem e viradeiras CNC;
- Puncionadeiras, furadeiras, oxicorte e plasma CNC;
- Modernos equipamentos de solda, incluindo um robô;
- Grande área para serviços de jateamento, além de limpeza manual e automática de peças pequenas ou grandes;
- Moderno sistema de pintura para componentes de vários tamanhos;
- Pontes rolantes, guindastes, empilhadeiras e estação de pesagem.

Sobre a TMSA

Linha do Tempo



MARCOS IMPORTANTES AO LONGO DAS DÉCADAS



Segmento Portuário

Obras em
DESTAQUE

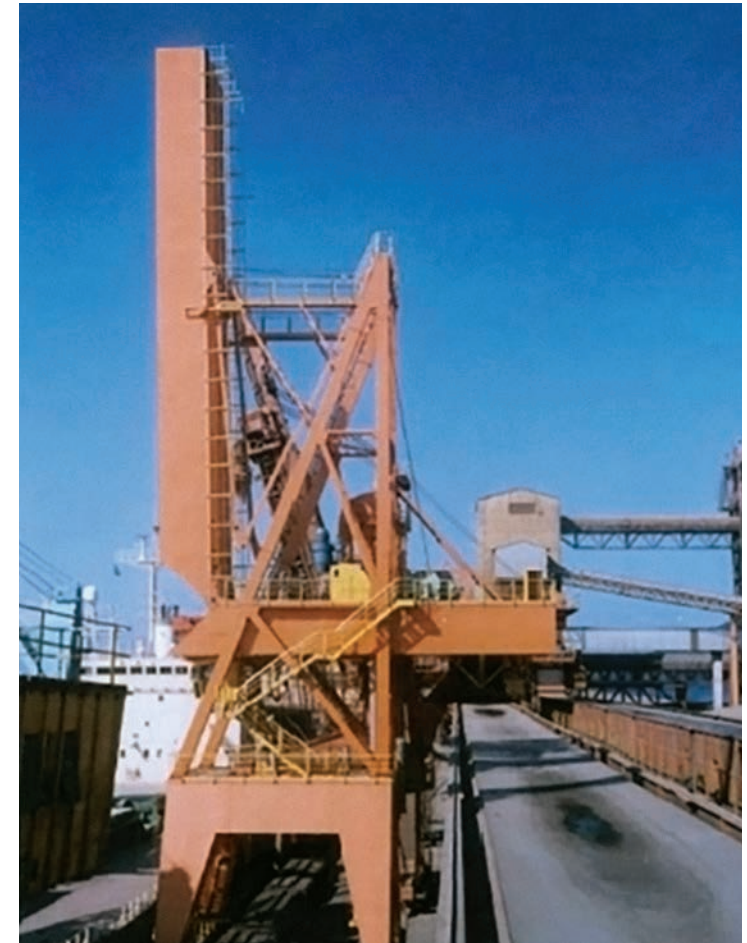


Bianchini

Localidade: Rio Grande - RS
Ano da obra: 1970

Carregador de navio

- Capacidade: 500 t/h (grãos)



Portobrás

Localidade: Paranaguá - PR
Ano da obra: 1988

Carregador de navio com lança basculante

- Capacidade: 1.500 t/h (grãos)

Obras em
DESTAQUE

Segmento Portuário



Hermasa

Localidade: Itacoatiara - AM

Ano da obra: 2003

Carregador de navio fixo

- Capacidade: 1.500 t/h (grãos)



Bianchini

Localidade: Rio Grande - RS

Ano da obra: 1993

Carregador de navio tipo pescante

- Capacidade: 2.500 t/h

Transportador de correia dupla

- 2.500 t/h (grãos)
- 960 m de comprimento

Tubo telescópico

- Com telescopagem e pendulamento de +45° e -45°

Obras em
DESTAQUE

Segmento Portuário



Quintela

Localidade: São Simão - GO

Ano da obra: 1993

Carregador de barcaça

- Capacidade: 1.500 t/h
- Torre fixa
- Lança móvel horizontal
- Tubo telescópico de canecas



Pará Pigmentos

Localidade: Barcarena - PA

Ano da obra: 1995

Carregadores de navios tipo pescante

- Capacidade: 1.100 t/h (grãos)

Transportador de correia da interligação dos pescantes

- Capacidade: 1.100 t/h



Terminal 39

Localidade: Santos - SP

Ano da obra: 2003

Reforma do carregador de navio móvel com lança giratória

- Capacidade: 1.500 t/h

Instalação da "Dust Trap" com dala giratória retratável e sistema de aspiração.

Reforma (Retrofit) dos dois carregadores móveis (entre outros, lança, sistema de correia, dala giratória, ganhando altura, ganhando alcance acima do navio).

Segmento Portuário

Obras em
DESTAQUE



Bunge

Localidade: Rio Grande - RS
Ano da obra: 2003

Carregadores de navio

- Capacidade: 2.000 t/h (grãos)
- Tipo pênsil
- Lança dos pescantes com basculamento e inclinação

Elevador de caçamba

- Capacidade: 1.500 t/h

Correia transportadora

- Capacidade: 1.500 t/h

Projeto, fabricação e montagem dos carregadores e lanças. Fornecimento do elevador de caçamba e correias transportadoras.



Teçu - Rumo Logística

Localidade: Santos - SP
Ano da obra: 2005

Carregador de navio

- Capacidade: 3.000 t/h (grãos)

Considerado, em 2005, o maior carregador de navio para produtos agrícolas do Brasil

Em 2006 a TMSA recebeu o prêmio Finep "Inovação e Tecnologia" da Região Sul além do prêmio FIERGS/CIERGS "Distinção Industrial" para o carregador de navios com capacidade de 3.000 t/h (açúcar e granel).

Segmento Portuário

Obras em
DESTAQUE



TGG - Terminais de Granéis do Guarujá Ltda.

Localidade: Guarujá - SP

Ano da obra: 2006

Carregador de navio tipo pescante com sistema "Dust Trap" ativo

- Capacidade: 2.000 t/h (grãos)

Transportadores de correia

- Capacidade: 1.500 t/h

Segmento Portuário

Obras em
DESTAQUE



Alunorte

Localidade: Barcarena - PA
Ano da obra: 2006

Transportador de correia convencional

- Capacidade: 2.400 t/h (minério)

Transportador de correia tubular

- Capacidade: 2.400 t/h (minério)

Carregador de navio Mac Gregor

- Capacidade: 2.400 t/h (minério)



Pasa

Localidade: Paranaguá - PR
Ano da obra: 2007

Carregador de navio móvel

- Capacidade: 1.500 t/h

Transportadores de correia

- Capacidade: 1.500 t/h

Elevadores de caçamba

- Capacidade: 750 t/h

Sistema de aspiração de pó

Sistema de ar comprimido

Segmento Portuário

Obras em
DESTAQUE



MMX Brasil

Localidade: Santana - AP
Ano da obra: 2007

Carregador de navio móvel

- Capacidade: 4.000 t/h (minério)

Retrofitting do sistema de transporte contínuo.



CAAG - Copersucar

Localidade: Santos - SP
Ano da obra: 2013

Carregador de navio

- Capacidade: 3.000 t/h (grãos)

Segmento Portuário

Obras em
DESTAQUE



TANAC

Localidade: Rio Grande - RS

Ano da obra: 2014

Transportadores de correia

- Capacidade: 2.000 t/h

Implantação da unidade de produção de pellets.



TERGRASA - Terminal Graneleiro S.A.

Localidade: Rio Grande - RS

Ano da obra: 2014

Transportadores de correia

- Capacidade: 1.000 t/h

Segmento Portuário

Obras em
DESTAQUE



Terfron

Localidade: Barcarena - PA
Ano da obra: 2014

Carregador de navio

- Capacidade: 1.500 t/h (grãos)



Tegram - Terminal de Grãos do Maranhão

Localidade: São Luis - MA
Ano da obra: 2015

Carregador de navio

- Capacidade: 2.500 t/h (grãos)

Transportadores

- Capacidade: 2.500 t/h

Moega rodoviária

- Capacidade: 750 t/h

Moega ferroviária

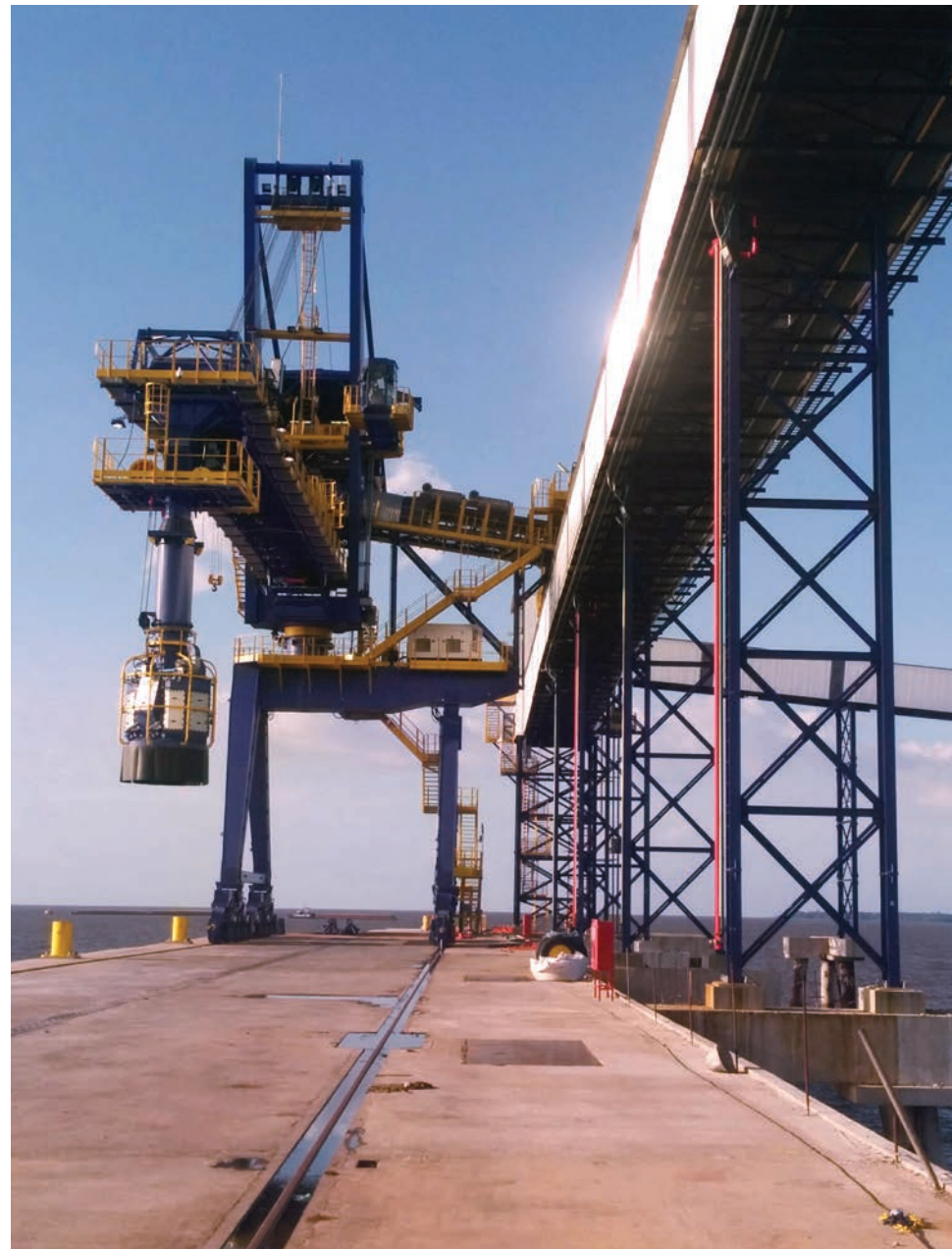
- Capacidade: 2.000 t/h

Elevadores

- Capacidade: 750 t/h

Segmento Portuário

Obras em
DESTAQUE



Hidroviás do Brasil

Localidade: Barcarena - PA

Ano da obra: 2015

Carregador de navio

- Capacidade: 2.500t/h (grãos)

Transportadores de correia

- Capacidade: 2.500 t/h (grãos)

Moega rodoviária

- Capacidade: 750 t/h

Elevador de caçamba

- Capacidade: 750 t/h

Segmento Portuário

Obras em
DESTAQUE



APPA - Administração dos Portos de Paranaguá e Antonina

Localidade: Paranaguá - PR

Ano da obra: 2016

Carregadores

- Capacidade: 2.000 t/h (grãos) e 1.700 t/h (grãos) até Capesize 125

Segmento Portuário

Obras em
DESTAQUE



Terlogs

Localidade: São Francisco do Sul - SC

Ano da obra: 2016

Transportadores de correia

- Capacidade: de 750 e 1.500 t/h (grãos)

Elevadores de caçambas

- Capacidade: de 750 e 1.500 t/h (grãos)

Sistema de despoeiramento

Ventilação dos túneis

Segmento Portuário

Obras em
DESTAQUE



ROCHA TOP - Terminais e Operadores Portuários Ltda.

Localidade: Paranaguá - PR

Ano da obra: 2017

Transportador de correia

- Capacidade: 2.000 t/h (grãos)

Elevador de caçambas

- Capacidade: 2.000 t/h

Segmento Portuário

Obras em
DESTAQUE



ADM - Archer Daniels Midland

Localidade: Santos - SP

Ano da obra: 2017

Carregador de navio

- Capacidade: 2.000 t/h (grãos)

Transportadores de correia

- Capacidade: 2.000 t/h

Transportadores de corrente

- Capacidade: 2.000 t/h

Elevadores de caçamba

- Capacidade: 750 t/h

Transportadores enclausurados

- Capacidade: 2.000 t/h

Fornecimento, montagem e comissionamento.

Segmento Portuário

Obras em
DESTAQUE



ADM - Archer Daniels Midland

Localidade: Barcarena - PA
Ano da obra: 2017

Carregador de navio

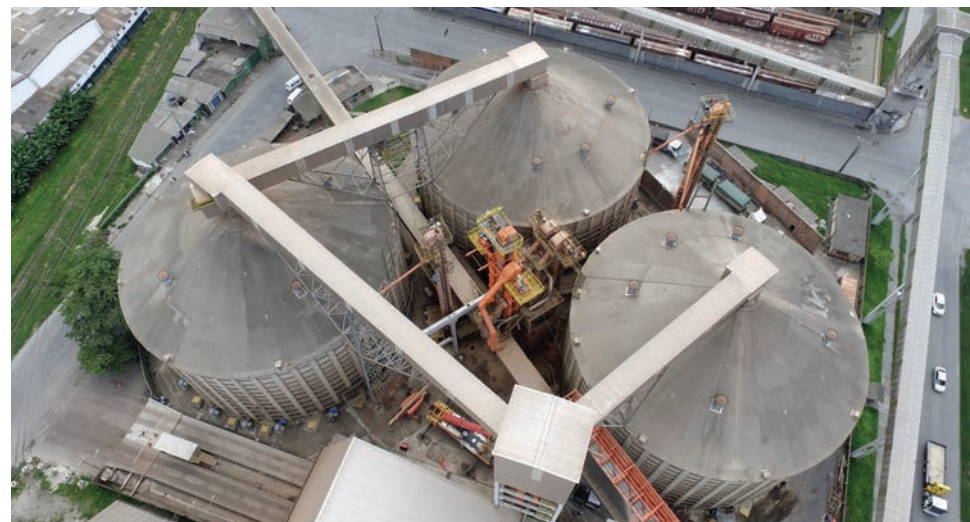
- Capacidade: 2.000 t/h

Transportadores de correia

- Capacidade: 2.000 t/h

Transportador de corrente

- Capacidade: 2.000 t/h



Centro Sul - AGTL

Localidade: Paranaguá - PR
Ano da obra: 2018

Transportador de correia

- Capacidade: 2.000 t/h (grãos)

Elevadores

- Capacidade: 1.000 t/h

Segmento Portuário

Obras em
DESTAQUE



APPA - Administração dos Portos de Paranaguá e Antonina

Localidade: Paranaguá - PR

Ano da obra: 2018

Carregador de navio móvel

- Capacidade: 2.000 t/h

Transportadores de correia

- Capacidade: 2.000 t/h

Segmento Portuário

Obras em
DESTAQUE



Terminal 39

Localidade: Santos - SP

Ano da obra: 2021

Carregador de navios

- Capacidade: 2.500 t/h

Transportador de correia enclausurado

- Capacidade: 2.500 t/h

Transportador de correia (retorno a ar)

- Capacidade: 2.500 t/h



Obras em
DESTAQUE

Segmento Mineração



Maimoré Min. e Metalúrgica

Localidade: Pirapora do Bom Jesus - SP

Ano da obra: Década de 1980

Transportador tipo esteira de células metálicas de sinter estanho (temperatura 350°C)

- Capacidade: 72 t/h (resfriamento no próprio transportador)



Riocell S.A.

Localidade: Guaíba - RS

Ano da obra: 1982

Carro extrator da retomada de carvão do silo

- Homoginizador no fundo do silo de carvão
- Transportador de corrente sob precipitador eletrostático
- Estação de desarenamento

Alimentador-dosador de corrente para moinho de carvão



Petrobrás

Localidade: Aracaju - SE

Ano da obra: 1982

Retomadora com lança giratória

- Capacidade: 350 t/h

Transportador de correia móvel e reversível

- Capacidade: 150 t/h

Transportador de correia

- Capacidade: 350 t/h

Calha vibratória

- Capacidade: 75 t/h

Separador magnético

Segmento Mineração

Obras em
DESTAQUE



Alunorte

Localidade: Barcarena - PA

Ano da obra: 2005

Transportador de correia tubular

- Capacidade: 2.000 t/h
- Extensão: 1 Km

Moega Fixa

- Capacidade: 2.000 t/h
- Extensão: 900 m

Transportador de correia

- Capacidade: 650 t/h



MMX (Anglo American)

Localidade: Santana - AP

Ano da obra: 2006

Transportador de correia

- Capacidade: 4.000 t/h



MMX (Anglo American)

Localidade: Corumbá - MS

Ano da obra: 2006

Transportador de correia móvel

- Capacidade: 1.200 t/h

Obras em
DESTAQUE

Segmento Mineração



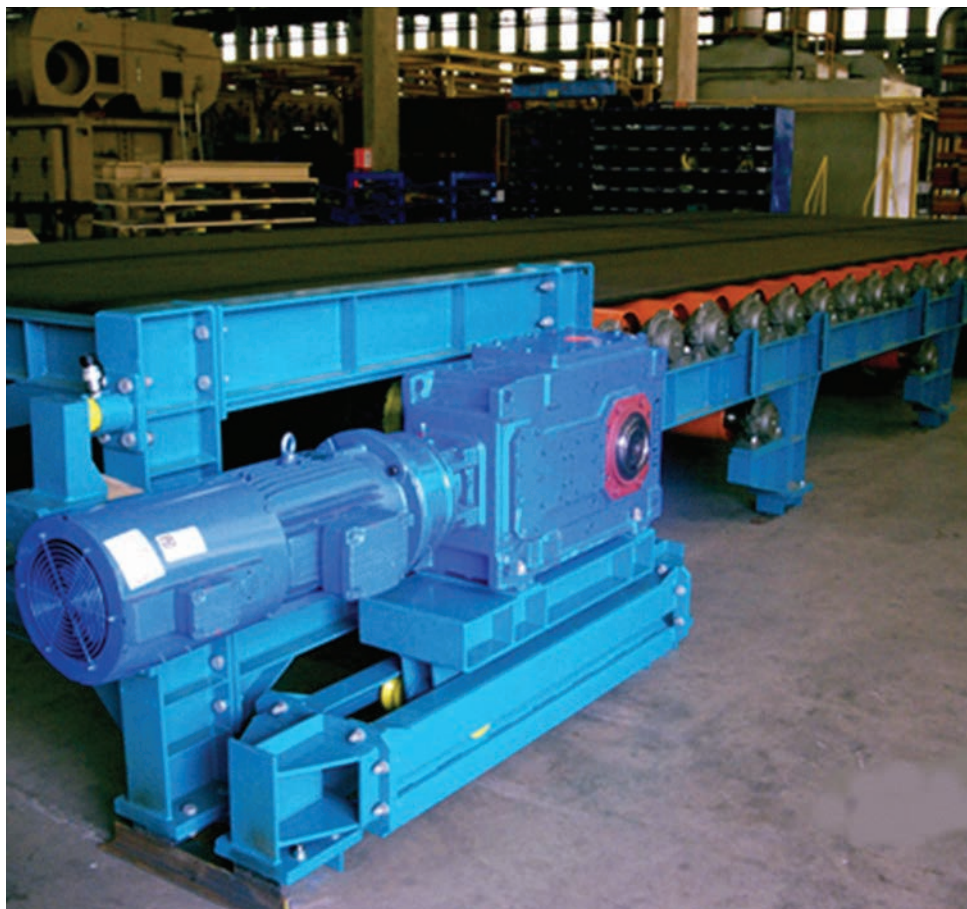
MMX (Anglo American)

Localidade: Amapari - PA

Ano da obra: 2007

Transportador de correia móvel

- Capacidade: 1.200 t/h



Outotec

Localidade: Anchieta - ES

Ano da obra: 2008

Transportador de correia especial (Green Pellets)

- Capacidade: 1.225 t/h
- Largura: 4,60 m
- Comprimento: 12,25 m horizontais (com balança integradora)

Segmento Mineração

Obras em
DESTAQUE



Um dos maiores
do mundo.

MMX (Anglo American)

Localidade: São João da Barra - RJ

Ano da obra: 2008

Transportador de correia

- Capacidade: 20.000 t/h
- Extensão: 8,3 Km (3 Km de “overland conveyor”)

Segmento Mineração

Obras em
DESTAQUE



EDP - MMX

Localidade: São Gonçalo do Amarante - CE

Ano da obra: 2009

Transportadores tubulares

- Capacidade: 2.400 t/h
- Extensão: 7 km

Transportadores de correia

- Capacidade: 1.250 t/h e 2.500 t/h
- Extensão: 2,3 km

Obras em
DESTAQUE

Segmento Mineração



MMX (Anglo American)

Localidade: Catalão/Ouvidor - GO

Ano da obra: 2013

Transportadores de correia

- Capacidade: 600 t/h (base Nióbio)



Vale

Localidade: Carajás - PA

Ano da obra: 2013

Transportador de correia

- Capacidade: 9.600 t/h
- Extensão: 3,6 km

Alimentador de correia

- Capacidade: 1.040 t/h (minério)

Segmento Mineração

Obras em
DESTAQUE



Vale

Localidade: Vargem Grande - MG

Ano da obra: 2017

Transportadores de correia novos e reformados

- Capacidade máxima: 2.640 t/h
- Larguras de correia de 400 a 1.400 mm

Segmento Mineração

Obras em
DESTAQUE



Segunda maior
ponte pênsil do
Brasil.

Vale

Localidade: Mariana - MG

Ano da obra: 2018

Ponte pênsil completa (decks, pilares, cabos de aço especiais) com vão de 305 m

Transportador de correia

- Capacidade: 3.600 t/h (minério)

Segmento Mineração

Obras em
DESTAQUE



Um dos maiores
do Brasil.

Engie Brasil

Localidade: Candiota - RS

Ano da obra: 2018

Transportador tubular

- Capacidade: 550 t/h (minério)
- Extensão: 4,17 Km

Fornecimento: Engenharia, fabricação, fornecimento, montagem, testes e operação assistida do sistema de manuseio de carvão, torre de transferência, uma sala de força e controle dedicada e totalmente integrado ao Centro de Controle Operacional (CCO) da usina.

Segmento Mineração

Obras em
DESTAQUE



Vale Conceição

Localidade: Itabira - MG
Ano da obra: 2021

Transportadores de correia

- Capacidade: 4.800 t/h



Vale Cauê

Localidade: Itabira - MG
Ano da obra: 2021

Transportadores de correia

- Capacidade: 3.400 t/h

Segmento Agroindústria

Equipamento em
DESTAQUE



TMSA

Localidade: Porto Alegre - RS

Ano da obra: a partir de 1985

Máquina de limpeza de grãos

- Capacidade: 100, 120, 150, 240, 320, 350 e 650 t/h (soja)

Produzindo máquinas de limpeza de grãos desde 1985.

Mais de 1.000 equipamentos do gênero espalhadas pelo mundo.

Segmento Agroindústria

Equipamento em
DESTAQUE



TMSA

Localidade: Porto Alegre - RS

Ano da obra: a partir de 1985

Máquina de limpeza de grãos

- Capacidade: 120, 150, 240, 320, 350 e 650 t/h (base de soja)

Segmento Agroindústria

Obras em
DESTAQUE



COAMO

Localidade: Paranaguá - PR
Ano da obra: 1988

Transportador de correia

- Capacidade: 120 t/h

Transportador de correia

- Capacidade: 750 t/h

Transportadores de correia

- Capacidade: 1.500 t/h

Elevadores

- Capacidade: 750 t/h
- Capacidade: 120 t/h

Sistema de captação de pó e interligações

Estruturas metálicas



Vale

Localidade: Vitória - ES
Ano da obra: 1992

Transportadores de correia

- Capacidade: 2.200 t/h (grãos)

Transporte de grãos para unidade de porto de tubarão: armazéns nº 1, 3, 4, 6, 7 e 9.



ADM - Archer Daniels Midland

Localidade: Caarapó - MS
Ano da obra: 2003

Transportadores de correia enclausurados "hi-roller"

- Capacidade: 200 t/h

Transportadores de correia

- Capacidade: 200 t/h

Transportadores de corrente

- Capacidade: 200 t/h

Elevadores de caçamba

- Capacidade: 200 t/h

Tulha metálica

- Capacidade: 165 t

Fornecimento dos equipamentos de transporte de grãos para 05 unidades da ADM.

Segmento Agroindústria

Obras em
DESTAQUE



Copertrading

Localidade: Coruripe - AL

Ano da obra: 2004

Transportadores de correia

- Capacidade: 300 t/h

Elevadores de caçamba

- Capacidade: 300 t/h

Sistema de aspiração

Sistema de renovação de ar no túnel

Sistema de ar comprimido



Bunge

Localidade: São Luis - MA

Ano da obra: 2004

Transportadores de correia

- Capacidade: 2.000 t/h

Elevador de caçambas

- Capacidade: 750 t/h

Estrutura/torre e pórtico metálico

Sistemas de aspiração e ventiladores industriais



SA Usina Coruripe

Localidade: Coruripe - AL

Ano da obra: 2004

Transportador de correia

- Capacidade: 200 t/h

Passarela metálica

Sistema de renovação de ar do túnel.

Obras em
DESTAQUE

Segmento Agroindústria



SA Usina Coruripe

Localidade: Campo Florido - MG
Ano da obra: 2004

Transportadores de correia

- Capacidade: 200 t/h

Passarelas metálicas e pilares

Registros c/ acionamento pneumático

Sistema de aspiração

Sistema de renovação de ar no túnel



Vale

Localidade: São Luis - MA
Ano da obra: 2011

Construção de armazém de grãos, incluindo obras civis, fornecimento de materiais, fornecimento de montagem de equipamentos e estruturas metálicas.

- Silo de grãos: 45.000 t/h



Bianchini

Localidade: Canoas - RS
Ano da obra: 2017

Elevadores de caçamba

- Capacidade: entre 300 e 500 t/h (grãos)

Transportadores de correia

- Capacidade: 2.000 t/h

Transportadores de corrente

- Capacidade: 2.000 t/h

Máquinas de pré-limpeza

Sistemas de despoeiramento

Sistema de ventilação de túneis

Segmento Agroindústria

Obras em
DESTAQUE



Pirahy Alimentos

Localidade: São Borja - RS

Ano da obra: 2018

Secador de grãos

- Quantidade: 30 módulos
- Capacidade total do secador: 285 m³

Em parceria com a Mega, a TMSA oferece o mais eficiente sistema de secagem de grãos do mercado.

1.730 torres de secagem instaladas em todo mundo.

Segmento Agroindústria

Obras em
DESTAQUE



COAMO

Localidade: Paranaguá - PR

Ano da obra: 2021

Transportadores de correia enclausurados

- Capacidades: 300 - 2.000 t/h

Transportador de corrente bulk-flow

- Capacidade: 2.000 t/h

Elevadores de caçamba

- Capacidades: 300 - 600 t/h

Obras em
DESTAQUE

Obras Internacionais



Incobrasa USA

Localidade: Gilman - IL, USA

Ano da obra: 1996

Transportadores de correia

- Capacidade: 800 t/h

Transportadores de corrente

- Capacidade: 800 t/h

Elevadores de caçambas

Máquina de pré-limpeza para soja

Máquinas calibradoras de farelo

Conjunto de máquinas separadoras de cascas



Vicentin S/A

Localidade: Santa Fe - Argentina

Ano da obra: 1997

Carregador de navio

- Capacidade: 1.200 t/h (grãos)

Correia de transporte

Armazenagem

Descarregadores de caminhão

Sistema de controle de poeira



Now Sugar

Localidade: Lagos - Nigéria

Ano da obra: 2005

Transportadores bulk-flow

Transportadores de correia

- Capacidade: 500 t/h

Transportadores helicoidais

Elevadores de caçambas

Fornecimento e montagem de transportadores para refinaria de açúcar.

Obras Internacionais

Obras em
DESTAQUE



Corporación Navios

Localidade: Nueva Palmira - Uruguai
Ano da obra: 1997/1998

Carregador de navio

- Capacidade: 1.000 t/h (grãos e minério)



AGP - Port of Greys Harbor

Localidade: Aberdeen - WA, EUA
Ano da obra: 2003

Carregador de navio móvel

- Capacidade: 1.500 t/h

Esta obra possui um sistema de correia do cais reversível, que aumenta o alcance transversal do carregador de navio.

Obras Internacionais

Obras em **DESTAQUE**



Cargill

Localidade: Homs - Síria
Ano da obra: 2007

Transportadores bulk-flow

- Capacidade: 250 t/h (açúcar)
- **Transportadores de corrente**
- Capacidade: 250 t/h (açúcar)

Transportadores helicoidais

- Capacidade: 100 t/h (T500)
- Capacidade: 150 t/h (T650)

Elevadores de caçambas

- Capacidade: 100 t/h

Torre metálica de transferência c/ balança galerias metálicas para transportadores



Saceif Louis Dreyfus

Localidade: Rosario - Argentina
Ano da obra: 2009

Carregador de navio

- Capacidade: 2.000 t/h

Sistema de aspiração

- Para pescantes
- Para transferência de transportador de correia
- Para balança



ADM - Archer Daniels Midland

Localidade: Puerto Villeta - Paraguai
Ano da obra: 2009

Descarregador

- Capacidade: 300 t/h (fertilizante)

Obras Internacionais

Obras em
DESTAQUE



Vale

Localidade: Colorado - Argentina

Ano da obra: 2012

- Eletrocentro



Corporación Navíos

Localidade: Nueva Palmira - Uruguai

Ano da obra: 2015f

Carregadores de navio

- Capacidade: 2.400 t/h (grãos)

Transportadores de correia

- Capacidade: 1.000, 1.400 e 2.400 t/h (grãos)

Elevador de caçambas

- Capacidade: 1.000 t/h (grãos)

Empilhadora/Recuperadora

- Capacidade: 2.800/3.900 t/h (minério de ferro)

O destaque deste carregador de navio é permitir o transporte de modalidades de produtos completamente diferente: minérios e grãos.

2017 - Agraciado na 45ª Edição do Prêmio Exportação RS na categoria Destaque Setorial: MAQUINAS/EQUIPAMENTOS.

Obras em
DESTAQUE

Obras Internacionais

ACA - Asociación de Cooperativas Argentina

Localidade: Quequén - Argentina

Ano da obra: 2017

Transportadores de correia enclausurados

- Capacidade: 600 t/h (grãos)
- Capacidade: 1.200 t/h (grãos)

Elevador de caçamba

- Capacidade: 2.000 t/h (grãos)

Sistema de aspiração de pó

- Quantidade: 20 filtros



Obras em
DESTAQUE

Obras Internacionais



Incobrasa USA

Localidade: Gilman - IL, USA

Ano da obra: 2018

Tansportadores redler

- Capacidade: 130 t/h (grãos)
- Capacidade: 150 t/h (grãos)
- Capacidade: 250 t/h (grãos)
- Capacidade: 800 t/h (grãos)

Tansportadores bulk-flow

- Capacidade: 4.5 t/h (grãos)
- Capacidade: 130 t/h (grãos)
- Capacidade: 250 t/h (grãos)



Obras em
DESTAQUE

Obras Internacionais

ACA - Asociación de Cooperativas Argentina

Localidade: Timbués - Argentina

Ano da obra: 2018, 2019 e 2020



Carregadores de navio tipo pescante

- Capacidade: 1.600 t/h (grãos)

Transportadores de correia enclausurados

- Capacidade: 500 t/h (grãos)
- Capacidade: 1.000 t/h (grãos)
- Capacidade: 1.200 t/h (grãos)
- Capacidade: 1.600 t/h (grãos)

Elevadores de caçamba

- Capacidade: 300 t/h (grãos)
- Capacidade: 500 t/h (grãos)

Sistema de aspiração de pó

- Quantidade: 81 filtros

Controle Ambiental

Obras em
DESTAQUE



Coopersucar

Localidade: Santos - SP
Ano da obra: 1998

Moega rodoferroviária de recepção de açúcar
• Capacidade: 1.000 t/h



Pasa

Localidade: Paranaguá - PR
Ano da obra: 2007

Filtro de mangas "pulse-jet"



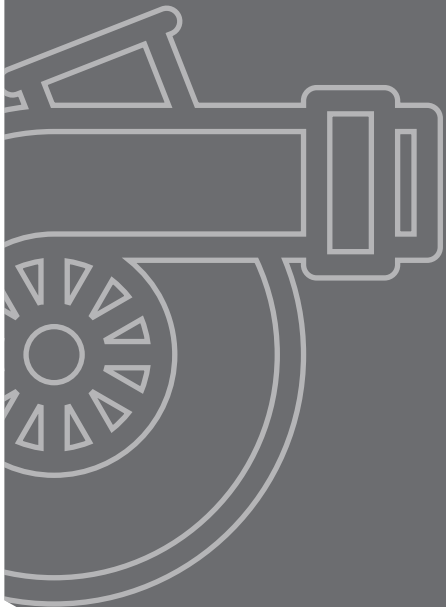
Alunorte

Localidade: Barcarena - PA
Ano da obra: 2004

Filtros de manga pulse jet

Controle Ambiental

Obras em
DESTAQUE



Corn Products

Localidade: Curitiba - PR
Ano da obra: 2010

Filtros de manga com limpeza pulse jet



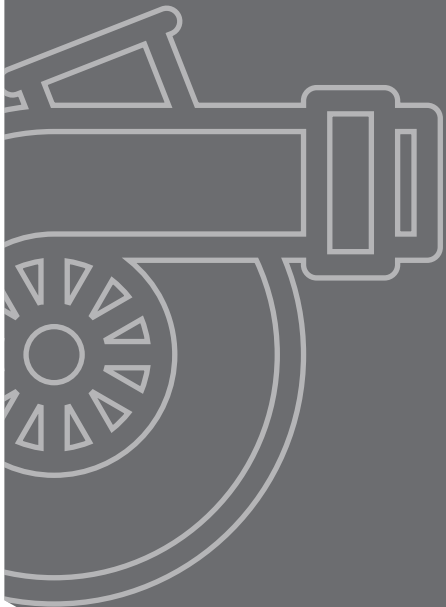
Rumo Logístico

Localidade: Itirapina - SP
Ano da obra: 2012

Filtros de manga pulse jet

Controle Ambiental

Obras em
DESTAQUE



Vale

Localidade: São Luis - MA

Ano da obra: 2013

Aspiração de moega com filtro

Captore de aspiração nas laterais da moega

Controle Ambiental

Obras em
DESTAQUE



Bianchini

Localidade: Canoas - RS

Ano da obra: 2014

Filtros de manga com limpeza pulse jet
Aspiração de pó na moega tombador

Obras em
DESTAQUE

Controle Ambiental



Vale

Localidade: Vitória - ES

Ano da obra: 2014

Moega e transportadores
Filtros de mangas e compacto
Aspiração de pó



ADM - Archer Daniels Midland

Localidade: Santos - SP

Ano da obra: 2017

Transportadores enclausurados

• Capacidade: 2.000 t/h

Filtros compactos instalados

Filtros instalados no novo armazém 39

Obras em
DESTAQUE

Outros



Cimbagé

Localidade: Bagé - RS

Ano da obra: 1989

Transportadores de correia

- Capacidade: 2.040 t/h (minério)



GE

Localidade: Itaboraí - RJ

Ano da obra: 2019

Maior eletrocentro do mundo: 1000 m².

Eletrocentro

Obras em
DESTAQUE

Outros



Eaton

Localidade: Jundiaí - SP
Obra: Eletrocentro
Ano da obra: 2013



Schneider Brasil

Localidade: Blumenau - SC
Obra: Eletrocentro
Ano da obra: 2015



Copelmi

Localidade: Butiá - RS
Obra: Eletrocentro
Ano da obra: 2015

Para eletrocentros, a TMSA pode oferecer os seguintes serviços:

- Eletrocentros em aço, construídos de acordo com a necessidade do cliente;
- Fornecimento e montagem das paredes laterais em módulos com isolamento em lã de rocha;
- Fornecimento e montagem das instalações internas de iluminação e tomadas;
- Fornecimento e montagem dos cabos elétricos de interligação da parte interna do eletrocentro;
- Fornecimento e montagem do sistema de climatização;
- Fornecimento e instalação da infraestrutura para o sistema de detecção, alarme e combate de incêndio.
- Compartimento inferior de cabos para passagem dos cabos de comunicação, controle e alimentação auxiliar;
- Içamento do eletrocentro para carregamento em veículos de transporte dentro da fábrica TMSA;
- Fornecimento dos manuais de manutenção.

Obras em
DESTAQUE

Outros



Anglo American

Localidade: São Gonçalo do Amarante (Pecém) - CE
Ano da obra: 2017

Eletrocentro



Votorantin

Localidade: Salto de Pirapora - SP
Ano da obra: 2017

Transportadores de correia

- Capacidade: 2.000 t/h

Fornecimento de componentes para sistema de transporte pneumático de cimento tipo "air slide", e equipamentos para pátio de homogeneização.

Obras em
DESTAQUE

Fertilizantes



Adubos Trevo - Yara

Localidade: Rio Grande - RS

Ano da obra: 2007

Transportadores de correia

- Capacidade: 1.500 t/h



Mosaic

Localidade: Paranaguá - PR

Ano da obra: 2010

Transportadores de correia

- Capacidade: 2.000 t/h



Serra Morena

Localidade: Rio Grande - RS

Ano da obra: 2011

Unidade de armazenamento e mistura de fertilizantes

- Capacidade: 300 t/h

Pós-venda
TMSA



SEU NEGÓCIO NÃO PODE PARAR

Quando a sua empresa escolhe TMSA, não garante apenas o melhor equipamento. Garante também, pós-venda e assistência técnica com padrão do líder do segmento, preservando o seu investimento e produtividade.

Além de peças de reposição originais e assistência técnica qualificada, o Pós-venda TMSA oferece contratos sob medida com excelente custo/benefício.

Incluindo:

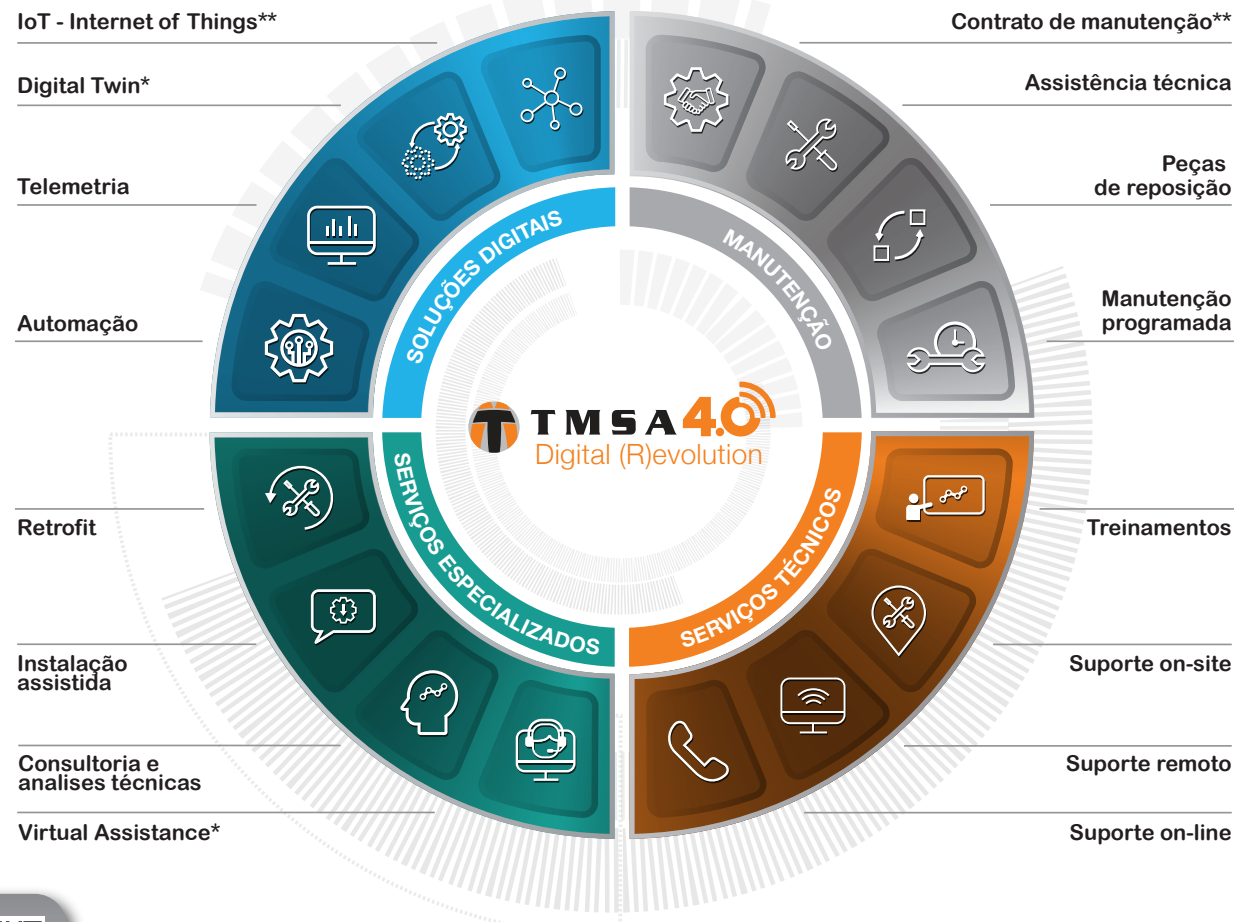
- Planejamento de manutenção programada;
- Visitas de assistência técnica preventiva;
- Prioridade no atendimento.

Garanta mais vantagens:

- Mão de obra especializada e treinada em fábrica;
- Peças originais;
- Redução de custos com manutenções preventivas;
- Aumento da vida útil dos equipamentos;
- Maior confiabilidade e aumento da disponibilidade.

TMSA 4.0

A Plataforma de Serviços TMSA que chegou para dar suporte ao seu negócio na jornada da Transformação Digital.



Aponte a câmera do seu celular para o QR Code ao lado e assista ao vídeo ilustrativo da Plataforma TMSA 4.0 Digital Revolution.

A Plataforma TMSA 4.0 – Digital Revolution é um portfólio unificado de Serviços e Soluções Digitais que agregam valor aos equipamentos produzidos pela TMSA, com o que há de mais avançado em tecnologia para movimentação de granéis sólidos.

A Plataforma oferece **Serviços Técnicos** de suporte e treinamento, **Serviços Especializados** de consultoria, análises técnicas e retrofit, combinados com **Serviços de Manutenção** tais como assistência técnica, peças de reposição e contratos de manu-

tenção. Estes serviços, aliados às **Soluções Digitais** como IoT, Digital Twin e Telemetria fazem da Plataforma TMSA 4.0 – Digital Revolution um portfólio completo que garante maior disponibilidade de equipamentos e eficiência na operação.

* Solução em desenvolvimento. **Disponível para máquina de limpeza e secadores Mega.



Matriz:

Avenida Bernardino Silveira Pastoriza, 710
Bairro: Sarandi
CEP: 91160-310 Porto Alegre - RS
Telefone: (51) 2131-3333
Fax: (51) 2131-3330
E-mail: comercial@tmsa.ind.br

Filial São Paulo:

Rua Salete, 200 - CJS 81/82
Bairro: Santana
CEP: 02016-001 São Paulo - SP
Telefone: (11) 3528-3400
E-mail: comercial@tmsa.ind.br

www.tmsa.ind.br

Filial Minas Gerais:

Av. Barão Homem de Melo, 4500 - Sala 1018
Bairro: Estoril
CEP: 30.494-270 Belo Horizonte - MG
Telefone: (31) 3479-4000
Fax: (31) 3479-4016
E-mail: comercial@tmsa.ind.br

Unidade Mercosul:

Bulktech Argentina S.A.
Calle Catamarca 1950
2° piso - oficina 10
Martinez (1640) - Buenos Aires - Argentina
Tel.: +54 (11) 4115-6999
E-mail: comercial@tmsa.ind.br